



Rapport développement durable 2021

03 Aperçu de Forsee Power

10 Message de Sophie Tricaud, Directrice de la communication, des affaires publiques & du développement durable de Forsee Power

12 Impact positif grâce à notre stratégie de développement durable

14 Matrice de matérialité

17 Mettre en place un système de gouvernance solide et transparent

20 Taxonomie Européenne

23 Créer de la valeur et protéger nos collaborateurs, partout où nous opérons

27 Contribuer à la décarbonisation des transports et adopter des comportements plus intelligents vis- à-vis de notre consommation

35 Alignement de la stratégie de développement durable de Forsee Power sur les objectifs de développement durable de l'ONU

36 Synthèse des indicateurs de performance extra-financière



Systèmes de batteries intelligents pour une électromobilité durable

La mobilité électrique durable et sans
émission peut nous aider à atténuer le
changement climatique.

Forsee Power a été fondé en 2011 sur la
force d'une conviction : la nécessité de
développer des technologies énergétiques
extrêmement fiables dans le but
d'accompagner la transition énergétique sur
le marché des transports.

Présents en Europe, en Asie et en Amérique
du Nord, nous employons 602 personnes
dans nos quatre sites de production et nos
trois centres de R&D. Nous concevons,

fabriquons et commercialisons des systèmes
de batteries intelligents destinés à tous types
de véhicules (1 à 4 roues) dans le monde
entier, afin d'encourager le transport propre,
qu'il soit routier, ferroviaire ou maritime. Chez
Forsee Power, le développement durable est
donc à la base de chacune de nos actions.

Mais nous ne nous contentons pas de
fabriquer des produits durables capables
de limiter l'impact des transports sur le
climat : nous nous efforçons également
d'avoir une influence positive sur la
population et l'environnement.

Vision

Nous pensons que les systèmes de batteries intelligents peuvent atténuer le changement climatique en favorisant une électromobilité durable et zéro émission.

Raison d’être

Nous contribuons à la lutte contre le changement climatique en proposant l’offre de batteries et de services la plus complète pour permettre une électromobilité durable.

Nos valeurs

FORSEE POWER

1

Excellence opérationnelle

C'est agir de manière exemplaire, tant en interne qu'en externe; se responsabiliser personnellement en ce qui a trait au succès et à la réputation du Groupe; encourager ses collègues à agir selon les règles définies par le Groupe.

FORSEE POWER

Lightbulb icon

Innovation

C'est faire preuve d'innovation dans les méthodes de travail et dans les idées ; être curieux du monde qui nous entoure, dans notre environnement de travail comme à l'extérieur.

FORSEE POWER

Speech bubbles icon

Orientation client

C'est être à l'écoute des besoins et toujours chercher à donner satisfaction aux clients internes comme externes; faire preuve de souplesse et de flexibilité; communiquer de manière sincère et transparente.

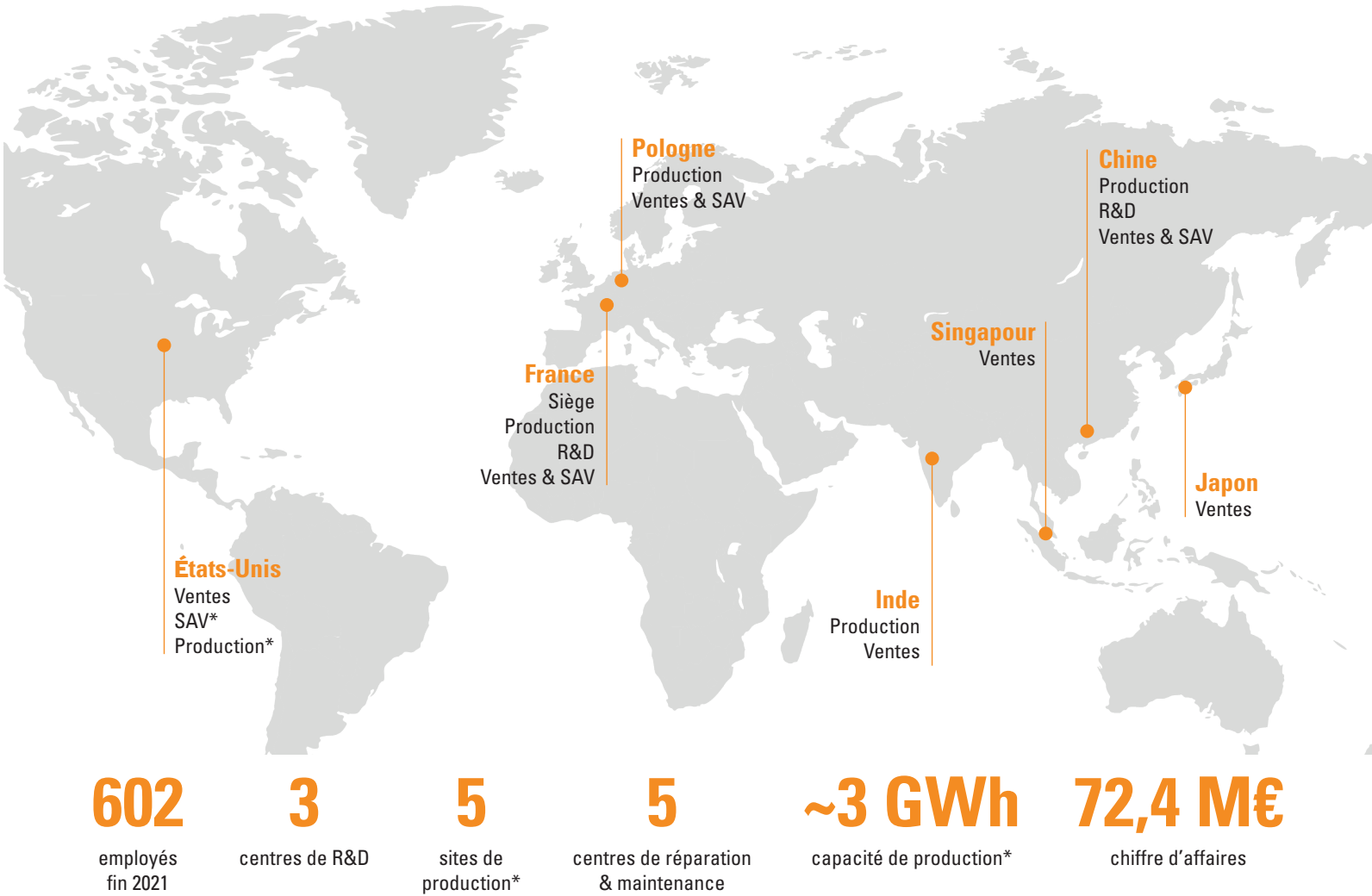
FORSEE POWER

Handshake icon

Respect

C'est faire preuve de respect dans toutes nos paroles et actions; respecter les autres et accepter les différences.

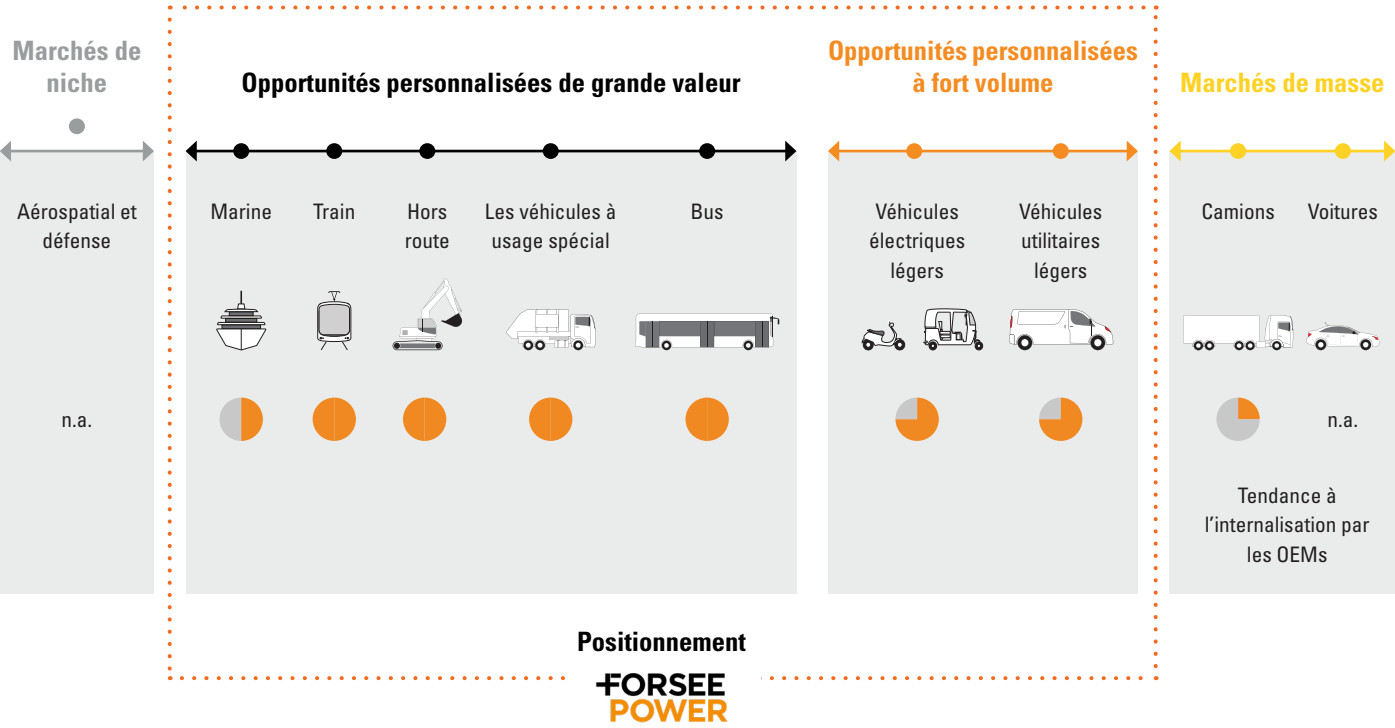
Forsee Power en un coup d’œil



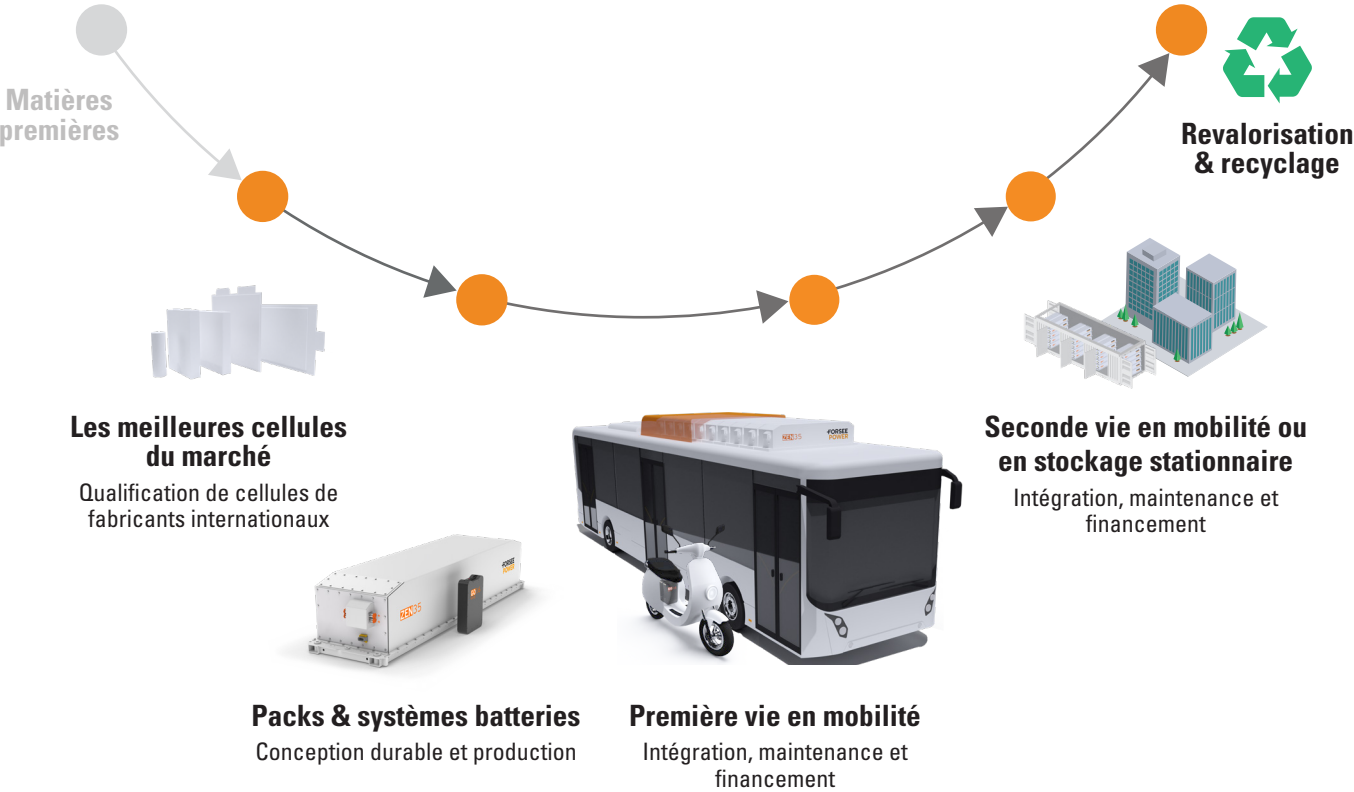
* À la fin 2022.

Un positionnement optimal sur des segments de marché de mobilité durable à forte valeur ajoutée

Forsee Power se concentre sur des marchés importants pour les intégrateurs de systèmes indépendants vis-à-vis des clients et des fournisseurs. À travers l'électrification de ces mobilités à usage intensif, Forsee Power contribue à la réduction des émissions de ces marchés.



Une approche durable tout au long de la chaîne de valeur de la batterie



Bilan financier

Chiffres clés issus des comptes consolidés annuels

En M€ - Normes IFRS	2021	2020*	Var.	Var. %
Chiffre d'affaires	72,4	62,1	+10,4	+17%
EBITDA ²	(21,1)	(12,7)	-8,4	-66%
Marge d'EBITDA	(29,1)%	(20,5)%		
EBITDA ajusté ³	(14,4)	(12,0)	-2,3	-19%
Marge d'EBITDA ajusté	(19,8)%	(19,4)%		
Résultat opérationnel courant	(26,0)	(20,0)	-5,9	-30%
Résultat opérationnel	(26,8)	(20,0)	-6,7	-34%
Résultat financier	(11,2)	(6,3)	-4,9	-77%
Résultat net consolidé	(38,1)	(30,1)	-8,0	-27%
Trésorerie à la clôture	70,8	11,3	+59,5	

Flux de trésorerie consolidés du Groupe

En M€	2021	2020	Var.
Trésorerie provenant des opérations liées à l'activité	(18,3)	(21,9)	+3,6
Trésorerie provenant des opérations d'investissement	(10,2)	(10,0)	-0,2
Trésorerie provenant des opérations de financement	87,9	40,3	47,6
Variation de trésorerie	59,5	8,4	+51,1

Les procédures d’audit sur les comptes consolidés ont été effectuées. Les comptes ont été arrêtés par le Conseil d’Administration en date du 6 avril 2022.

* Les comptes consolidés comparatifs au 31 décembre 2020 ont été retraités par rapport aux comptes consolidés publiés au 31 décembre 2020.

² L’indicateur d’EBITDA correspond au résultat opérationnel avant Amortissements et dépréciations des immobilisations incorporelles, Amortissements des droits d’utilisation sur immobilisations corporelles, Amortissements et dépréciations des immobilisations corporelles et Dépréciation nette d’actifs. Cet indicateur est détaillé dans le paragraphe 2.1.3 du rapport financier annuel.

³ En complément de l’EBITDA, le Groupe suit un EBITDA ajusté. Cet indicateur alternatif de performance correspond à l’EBITDA retraité charges liées aux rémunérations fondées sur des actions. En effet le Groupe considère que ces charges ne reflètent pas sa performance opérationnelle courante, notamment pour les plans de rémunérations réglés en capitaux propres, ces derniers n’ayant pas d’impact direct sur la trésorerie. Cet indicateur est détaillé paragraphe 2.1.3 du rapport financier annuel.

Message de Sophie Tricaud, Directrice de la communication, des affaires publiques & du développement durable de Forsee Power

Le transport représentait 37% des émissions de CO₂ dans le monde en 2020. Après une nette baisse en raison de la pandémie de COVID-19 et des confinements en 2020, un pic d'émissions de CO₂ est observé en 2021, notamment en raison d'une forte demande de transport de fret et de passagers. Et pourtant, selon l'AIE, le secteur des transports doit réduire de 20% ses émissions d'ici 2030 pour atteindre le scénario Net Zero 2050.

La modification des usages mais surtout l'électrification des véhicules (100% batteries, hydrogène ou hybride) sont des enjeux majeurs pour atteindre les ambitions de décarbonation.

Le Groupe Forsee Power a été fondé en 2011 sur la force d'une conviction : la nécessité de développer des technologies de stockage d'énergie extrêmement fiables dans le but d'accompagner la transition énergétique sur le marché des transports.

Au cours des années, nous avons fait de la durabilité un élément clé et un moteur de notre stratégie d'entreprise. Nous fabriquons des systèmes de batteries intelligents pour une électromobilité durable, qui contribue à atténuer le changement climatique tout en ayant une empreinte environnementale la plus limitée. Nous sommes également engagés à développer l'emploi, les compétences et la diversité au sein de Forsee Power et plus largement dans l'industrie de la batterie.

Afin de renforcer nos engagements et les axes de notre feuille de route pour 2025, nous avons choisi d'adhérer au Global Compact des Nations-Unies et de faire évaluer notre démarche par des tiers indépendants (EthiFinance et Ecovadis), qui nous ont attribués des scores correspondant à un niveau de performance avancé. Notre ambition est grande : nous souhaitons nous positionner comme un acteur engagé dans

tous les domaines. Nous ne fabriquons pas uniquement des produits durables, capables de limiter l'impact des transports sur le climat, nous nous efforçons également d'exercer une influence positive sur la population, l'environnement et la société.

De nombreuses actions ont été mises en place pour une meilleure gestion des déchets et préparer la certification ISO 14001 de la France prévue en 2022.

Le contexte de la crise sanitaire COVID-19 et les tensions sur les approvisionnements impactent cette année encore la logistique avec un recours au transport aérien supérieur à nos plans initiaux. Les capacités de recyclages de nos prestataires ont également été impactées en Europe, entraînant une accumulation des déchets en 2020, traités en 2021.

En 2021, le groupe Forsee Power a fait son introduction sur le marché réglementé

d'Euronext Paris, donnant l'opportunité de mettre en place de bonnes pratiques de gouvernance. Ainsi le Conseil d'Administration est constitué d'une majorité d'administrateurs indépendants et atteint la parité femme-homme ce qui permet d'atteindre un objectif supplémentaire de notre feuille de route 2025.



Sophie Tricaud

Directrice de la communication, des affaires publiques & du développement durable



impact

positif grâce à notre stratégie de développement durable

En 2019, Forsee Power a décidé d’élaborer sa propre stratégie de développement durable, en identifiant les grands domaines de priorité et en dressant une feuille de route 2025 associée à des objectifs ambitieux.

En 2020, nous avons intégré le principe fondateur de la gouvernance dans la stratégie. Elle entend mettre en place un système de gouvernance robuste et transparent au sein de l’entreprise.

En 2021, Groupe a fait évolué la structure de cette stratégie. Désormais nommée *Impact*, notre stratégie de développement durable s’articule autour de trois piliers.

Renommé « **politiques** », le premier pilier couvre l’ensemble des enjeux matériels, risques et opportunités associés à la gouvernance. Le Groupe s’engage sur deux axes stratégiques : mettre en place

un système de gouvernance solide et transparent et intégrer les enjeux éthique, environnementaux et sociaux dans la stratégie, les politiques et les processus de décision.

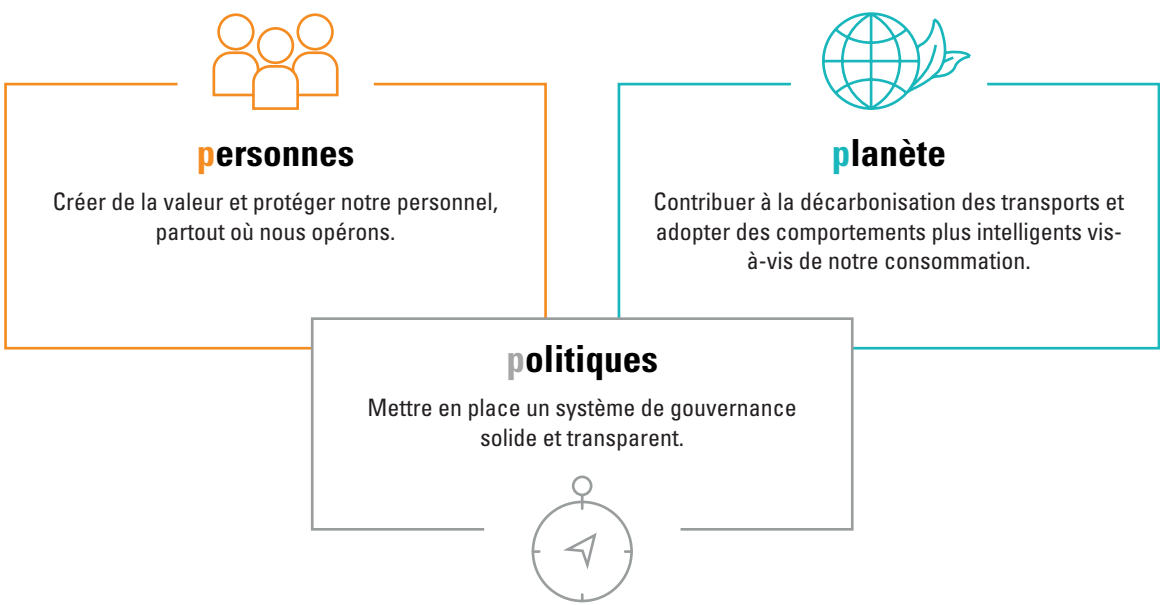
Le second pilier, « **personnes** », se concentre sur la création de valeur, tant pour les collaborateurs que pour les communautés où le Groupe est présent. Il met notamment l’accent sur la promotion de la diversité et le développement d’une solide culture de la santé et de la sécurité.

Le dernier pilier, « **planète** », concerne les actions pour maximiser la contribution et limiter les impacts environnementaux, dont l’empreinte carbone et la contribution des produits et services à l’atténuation du changement climatique. Il regroupe les deux axes suivants : développer des produits à

l’empreinte environnementale optimisée qui contribuent à la décarbonation des transports, et adopter des comportements de consommation plus intelligents.



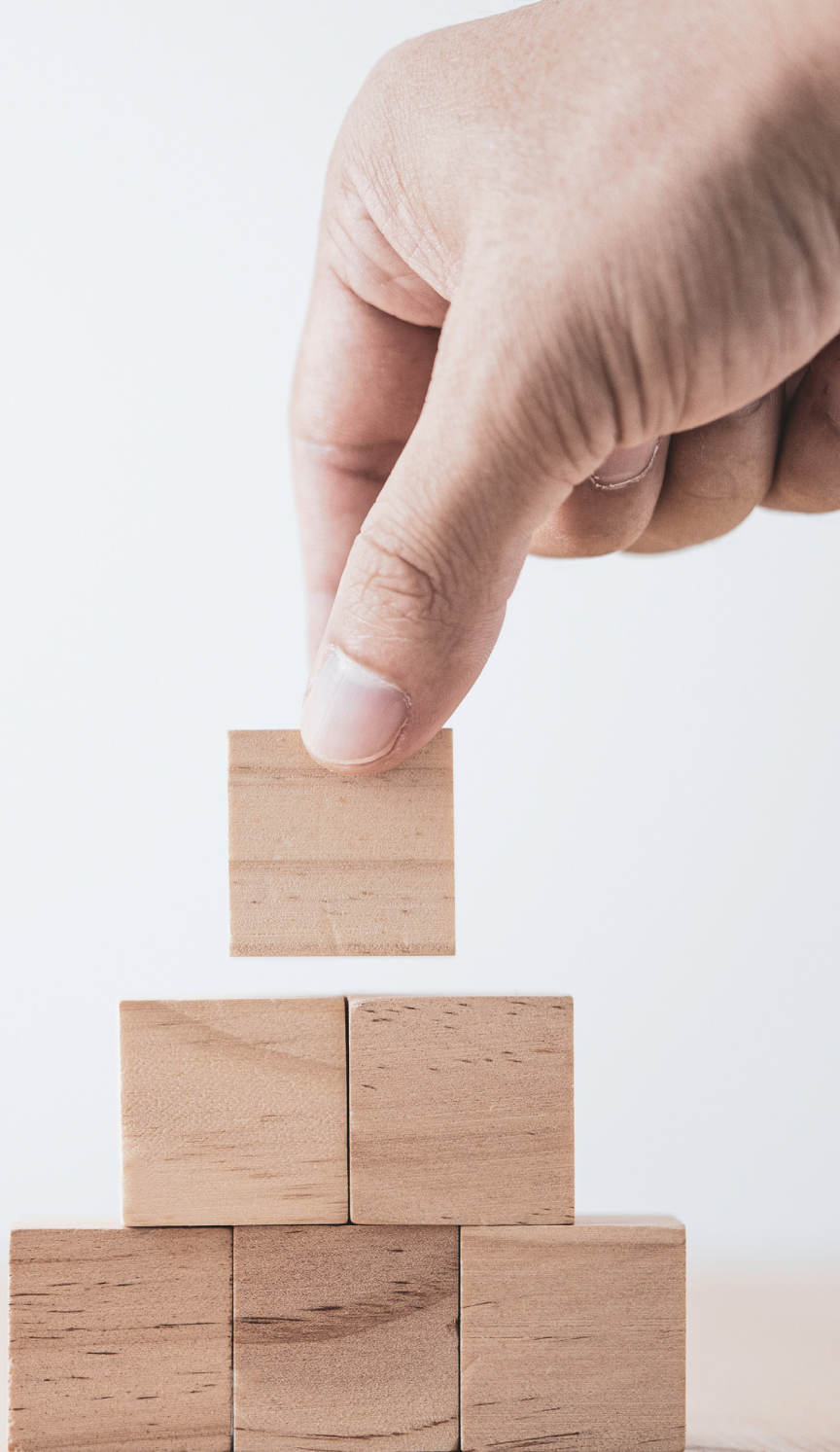
Nous soutenons les objectifs de développement durable des Nations Unies et, dans le cadre de nos opérations, contribuons à 4 d’entre eux (voir tableau p. 35).



Feuille de route impact 2025

Objectif principal	Indicateur de performance	2019	2020	2021	2025 objectif
personnes Réduction de l’absentéisme et des accidents du travail	1. Taux d’absentéisme	5,80%	4,49%	3,01%	3,8%
	2. Taux de gravité	0,21	0,17	0,05	0
personnes Meilleure représentation des femmes dans l’entreprise	3. Taux de représentation des femmes au sein du Conseil d’Administration	0%	0%	46%	40-60%
	4. Taux de femmes manager	-	-	20%	40-60%
politiques Gestion des achats plus responsable	5. Mise en place d’un Code de conduite des fournisseurs	non	disponible	disponible	disponible
	6. Taux de fournisseurs de composants de production ayant signé le Code de conduite	-	77%	85,5%	100%
planète Meilleure consommation et recyclage des déchets	7. Poids de déchets par kWh produit	-	-	1,89kg	TBD*
	8. Taux de déchets revalorisés ou recyclés (hors organiques)	72%	69%**	74%	100%
planète Réduction des émissions de CO ₂	9. Part du transport aérien dans le transport des achats	-	27,69%	24%	5%
	10. Part d’énergie renouvelable dans la consommation d’énergie	6,51%	14,69%	19,80%	50%

* L’objectif sera défini au premier semestre 2022 sur la base d’une activité représentative, non-impactée par la pandémie.
** Avec la pandémie de COVID-19, de nombreuses options de recyclage n’étaient pas fonctionnelles, ce qui a contribué à la réduction du pourcentage de déchets recyclés en France et en Pologne.



Matrice de matérialité

Définition

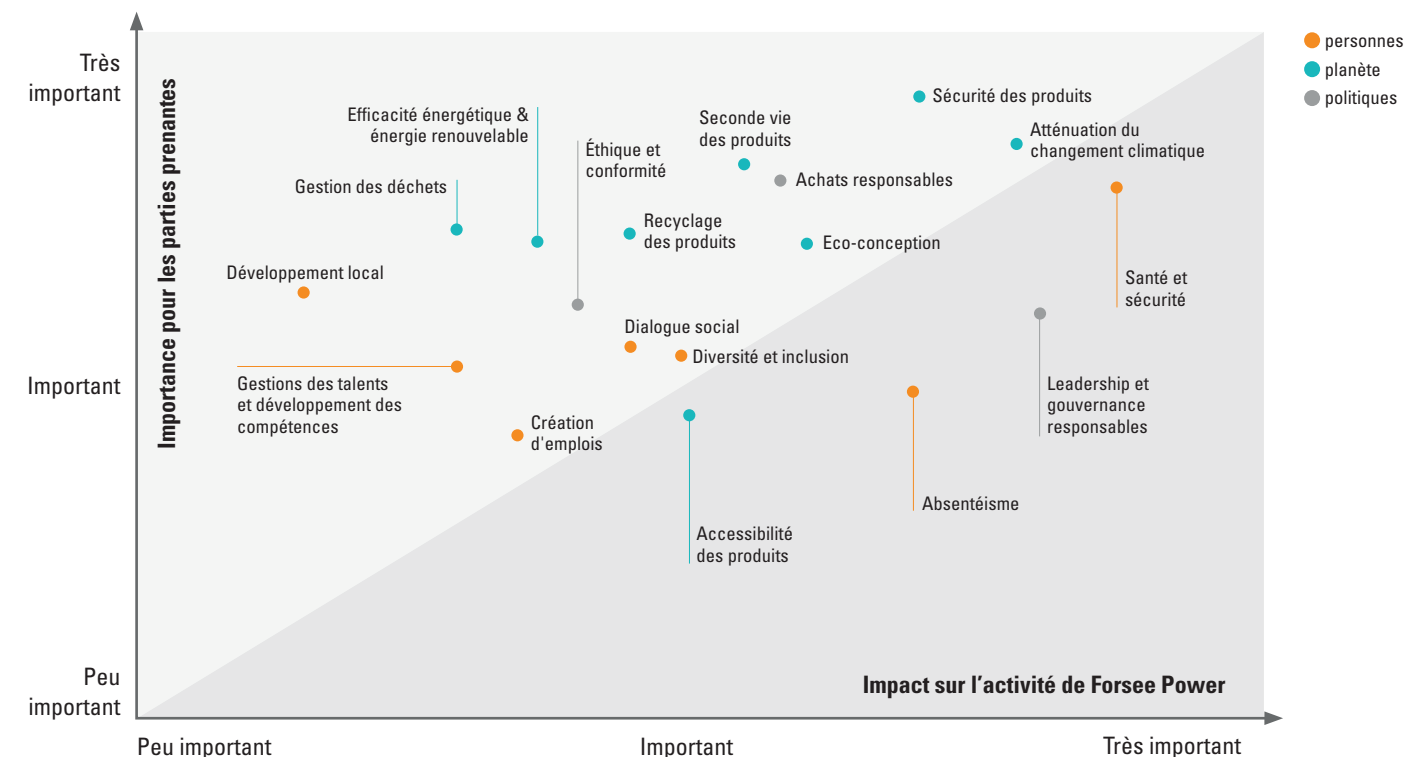
La matérialité définit les enjeux qui peuvent avoir un impact significatif sur une entreprise, ses activités et sa capacité à créer de la valeur financière et extra-financière pour elle-même et ses parties prenantes internes et externes.

Méthodologie

En 2020, nous avons développé en interne la matrice de matérialité. Le processus a suivi l'identification des parties prenantes pertinentes au sein du Groupe.

L'équipe développement durable a évalué et sélectionné 18 points principaux sous les 3 piliers (Politiques, Personnes, Planète), tels que définis dans notre stratégie de développement durable. Par la suite, l'évaluation a pris une tournure quantitative puisque nous avons conçu une enquête sous la forme d'un questionnaire en ligne à remplir par toutes les parties prenantes concernées et les membres du Comité Exécutif.

Grâce à la matrice, nous essayons de mieux comprendre notre état actuel tout en évaluant et en alignant nos stratégies, objectifs, mesures et rapports sur chaque sujet important identifié.



Santé et sécurité : promouvoir un environnement de travail sain et sûr pour atteindre l'excellence opérationnelle

Absentéisme : réduire l'absentéisme et les blessures avec arrêts de travail

Diversité et inclusion : encourager un milieu de travail diversifié et inclusif

Dialogue social : favoriser le dialogue avec nos collaborateurs et autres parties prenantes

Création d'emplois : améliorer l'attractivité en tant qu'employeur et recruter plus de talents

Gestion des talents et développement des compétences : fidéliser les talents grâce au développement des compétences et à la formation

Développement local : faciliter le développement économique local climatique, la mobilité zéro émission et la réduction de l'empreinte carbone.

Atténuation du changement climatique : atteindre l'électromobilité zéro émission à l'échappement et la réduction de l'empreinte carbone

Sécurité des produits : améliorer les normes de sécurité pour l'utilisation des produits

Eco-conception : encourager l'innovation produit par l'éco-conception

Seconde vie des produits : adopter une approche économique circulaire à travers les applications de seconde vie des batteries

Accessibilité des produits : accroître l'accès

à l'électromobilité grâce à des solutions de financement (location de batterie)

Recyclage des produits : adopter des pratiques de recyclage et de revalorisation de nos produits

Efficacité énergétique & énergie renouvelable : favoriser la consommation d'énergie renouvelable

Gestion des déchets : réduire les déchets par une production efficace et une consommation réduite

Leadership et gouvernance responsables : établir un système de gouvernance solide et transparent

Achats responsables : construire une chaîne d'approvisionnement responsable et durable

Éthique et conformité : améliorer l'éthique des affaires et la conformité



Le 3 novembre 2021, Forsee Power a fait son introduction en bourse sur Euronext Paris et a levé 100 millions d'euros.

52%

des employés disposant d'un compte utilisateur ont été formés à la cybersécurité.

85,50%

de fournisseurs de composants de production ont signé le Code de conduite.

100%

des employés ont signé le Code de conduite.

politiques

Mettre en place un système de gouvernance solide et transparent

La gouvernance est le socle de notre stratégie de développement durable. Un cadre institutionnel basé sur l'éthique qui garantira un leadership efficace et un système robuste.

Ainsi, la gouvernance peut avoir un impact positif sur la stratégie et la vision de l'entreprise pour l'avenir, aider à accroître la responsabilité au niveau du Conseil d'Administration et à améliorer la communication d'informations vers l'externe.

Notre vision pour un avenir durable

Nous avons établi un cadre qui reconnaît tous les éléments nécessaires à une approche saine de la gouvernance et de la responsabilité. Le Comité Exécutif, composé de membres de la direction et dirigé par le PDG, utilise ce cadre pour définir et surveiller des objectifs responsables, identifier les opportunités d'amélioration et s'assurer

que toutes les activités sont alignées et conformes aux standards du marché.

Le Comité Exécutif détermine la stratégie de développement durable de l'entreprise. Il fixe des objectifs et des seuils pour chaque année et formule le plan stratégique qui précise les évolutions clés vers les objectifs 2025. Il examine également les performances de durabilité de l'entreprise deux fois par an. En outre, la société s'engage avec des parties prenantes externes et internes pour évaluer les aspects financiers, éthiques, environnementaux et sociaux pertinents qui peuvent avoir un effet sur les opérations de Forsee Power.

Le Code de conduite des fournisseurs

L'un des objectifs de la feuille de route 2025 était de formuler le Code de conduite des fournisseurs, réalisé en 2020. L'objectif principal est d'assurer le strict respect

et la conformité au Code qui comprend un ensemble de principes alignés sur les objectifs de développement durable de Forsee Power dans les domaines du travail et des droits de l'homme, de l'environnement et de la gouvernance. En 2022, le Groupe réalisera des audits fournisseurs sur leurs engagements ESG et la traçabilité des matières premières.

L'éthique des affaires

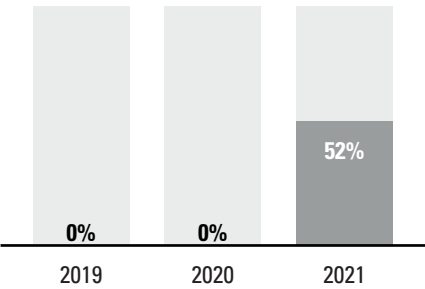
Pour parvenir à un environnement de travail éthique, transparent et responsable, Forsee Power a mis en place plusieurs règles et directives pour les employés et autres parties prenantes externes.

Le Code de conduite du Groupe est distribué à tous les employés en France, en Chine, en Pologne et en Inde. Il est obligatoire pour tous les employés de signer et de se conformer au Code de conduite. Nous pensons qu'il sert non seulement d'ensemble de politiques et de procédures internes, mais aussi d'annonce externe des valeurs et des engagements de l'entreprise.

En 2021, nous avons également développé notre politique d'achats responsables, construite autour de 8 engagements bilatéraux, applicables à Forsee Power et à ses partenaires commerciaux, pour garantir et promouvoir une attitude responsable tout au long de la chaîne d'approvisionnement.

Dans la continuité des politiques de lutte contre la corruption et de sécurité informatique formalisées en 2020, nous avons mis en place en 2021 une classe virtuelle pour former les collaborateurs aux problématiques de cybersécurité. Ainsi, 248 collaborateurs ont été formés en 2021.

Part de collaborateurs disposant d'un compte utilisateur formés à la cybersécurité

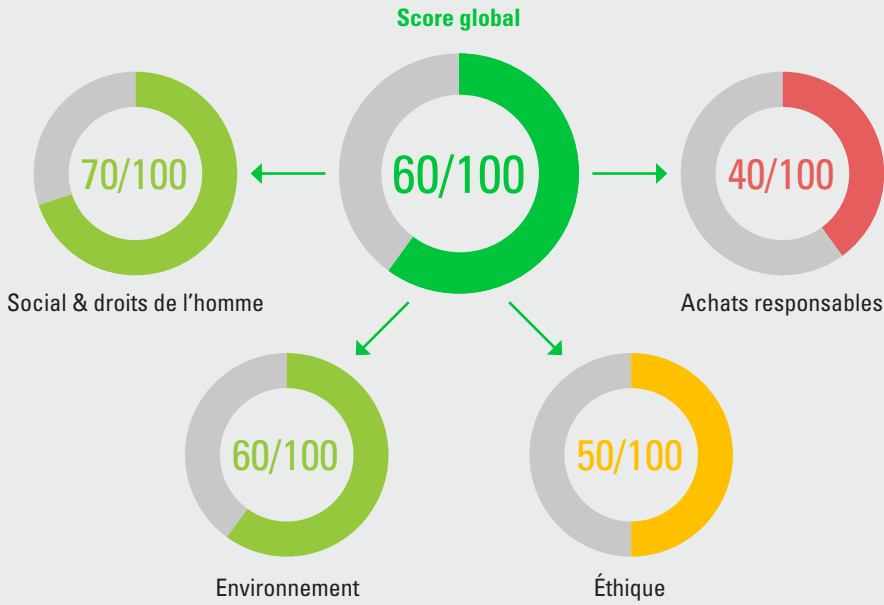


Notations extra-financières

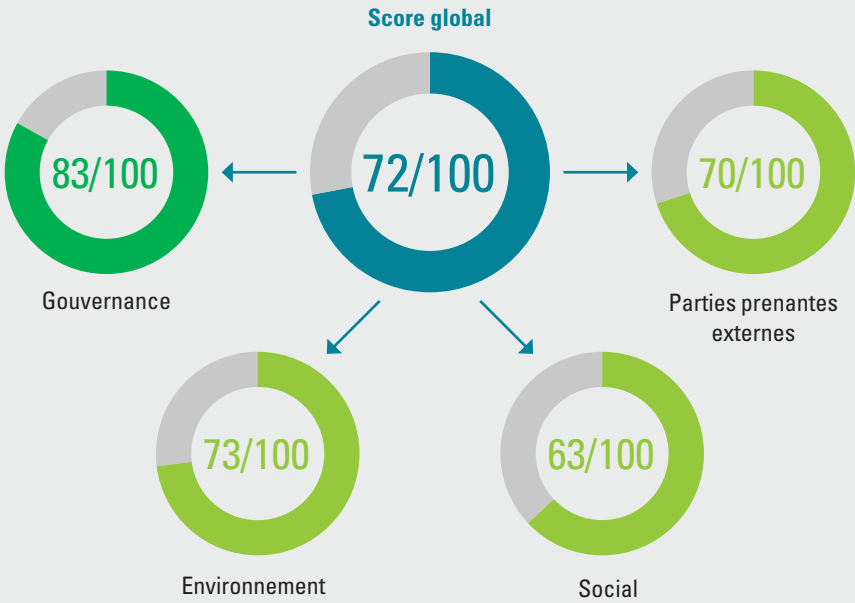
Annuellement, Forsee Power est évalué sur ses pratiques et performances environnementales, sociales et de gouvernance (ESG) par des agences de notation extra-financières, ses actionnaires BPI France et Eurazeo ainsi que par ses clients sur demande.



En 2021, nous avons pour la seconde fois participé au processus d'évaluation de la responsabilité sociale d'entreprise d'EcoVadis et avons reçu une médaille d'argent. Nous avons reçu un score global de 60/100, ce qui nous place dans le 82^{ème} percentile.



La même année, nous avons également participé au processus de notation extra-financière EthiFinance, et avons obtenu un score de 72/100, plaçant Forsee Power à un niveau de performance « Avancé + » sur l'échelle de maturité ESG d'EthiFinance.



Qu'est-ce que la Taxonomie Européenne ?

Dans le cadre de son objectif de neutralité carbone d'ici 2050, la Commission Européenne a identifié plusieurs leviers à travers son plan d'action nommé « Green Deal ».

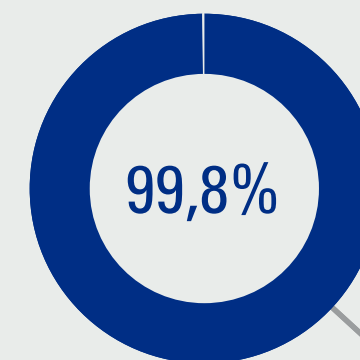
L'un de ces piliers, la finance durable, a défini en 2020 un système de classification des activités des entreprises permettant d'identifier les activités économiques considérées comme durables : la taxonomie européenne - aussi appelée taxonomie verte.

Cet outil permet de favoriser la transparence et une vision long terme dans les activités économiques, ainsi que d'orienter les flux de capitaux pour des investissements durables.

Son application est rendue obligatoire pour les entreprises soumises à la publication d'une DPEF (périmètre NFRD) à partir de janvier 2022 sur les résultats de l'année 2021.

L'exercice de la taxonomie s'effectue cette année au regard de l'éligibilité des activités des entreprises concernées, et définira l'année suivante l'alignement des activités éligibles avec la taxonomie.

Parmi les six objectifs environnementaux identifiés par l'Europe, deux d'entre eux sont ciblés pour l'exercice réalisé en 2022 : l'atténuation et l'adaptation au changement climatique.

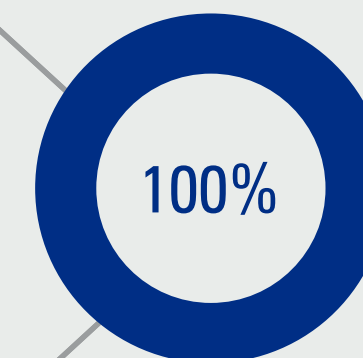


du chiffre d'affaires

La part du chiffre d'affaires éligible du Groupe pour l'année 2021 s'élève à 99.8% sur un total de chiffre d'affaires de 72.4 M€.

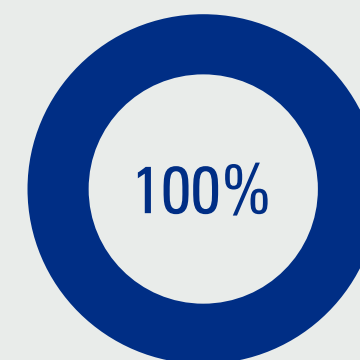
La contribution de Forsee Power à une activité économique européenne durable

C'est dans ce contexte que Forsee Power a mené une analyse de ses investissements et de ses dépenses courantes afin d'identifier la liste et la part de ses activités éligibles au titre des objectifs relatifs à l'adaptation et à l'atténuation au changement climatique.



des CAPEX

Les dépenses d'investissements concernent principalement les acquisitions d'actifs corporels et les dépenses de recherche et développement capitalisées. La part éligible au titre de l'exercice 2021 s'élève à 100% sur un total de 10.2 millions d'euros.



des OPEX

Les dépenses d'exploitation éligibles concernent principalement les dépenses de recherche et développement non capitalisées, la part éligible au titre de l'année 2021 s'élève à 100% sur un total de 4.4 millions d'euros.

Les résultats de l'exercice 2021 concernant l'éligibilité des activités de Forsee Power, ainsi les taux élevés obtenus pour les indicateurs taxinomiques ne peuvent laisser présager des résultats qui seront obtenus à la suite de l'analyse d'alignement prévue pour l'exercice 2022.



Le 15 novembre 2021, les équipes de Chasseneuil-du-Poitou ont fêté 200 jours sans accidents avec arrêts de travail. Nos collaborateurs ont échangé autour d'un jeu de cartes sur la prévention des risques au travail.

43%

des effectifs de Forsee Power sont des femmes.

22

nationalités dans 7 pays.

602

employés à fin 2021.

personnes

Créer de la valeur et protéger nos collaborateurs, partout où nous opérons

Fondé en 2011, Forsee Power est présent dans 7 pays et emploie 602 personnes. Depuis sa création, la société a connu une mutation extrêmement rapide, accueillant des personnes d'horizons très divers mais partageant une même vision de la mobilité durable sans émission.

Recrutement et développement des collaborateurs

En 2021, nous avons recruté 87 personnes en contrat permanent, principalement suite à l'intégration en juillet 2021 de notre nouveau site à Lyon, mais aussi dans notre site de production à Poitiers, dont les opérations ont démarré en 2018 et qui poursuit son développement.

Agissant systématiquement dans l'optique d'une collaboration à long terme, nous recherchons en priorité des personnalités compatibles avec notre projet d'entreprise, que nous formons ensuite à l'exploitation

de notre ligne de production en accordant une importance particulière à l'habilitation électrique.

Promotion de la diversité et de l'inclusion

Nous sommes soucieux de proposer un environnement de travail inclusif, qui valorise la diversité et le respect (la première des valeurs pour Forsee Power) à tous les niveaux. La diversité est un principe fondateur de notre politique de ressources humaines.

Pour nous, l'équilibre des genres, des âges, des origines et des niveaux d'études permet de bâtir une culture d'entreprise forte, véritable reflet de notre société. Dans ce cadre, nous assurons tout au long de l'année la promotion de l'employabilité et de l'intégration des femmes, des seniors, des jeunes diplômés et des personnes en situation de handicap, en organisant des

journées internationales et des stages. Nous accueillons également des écoles pour partager sur le monde de l'entreprise et nos métiers et ainsi créer des vocations. En 2021 nous avons accueilli 4 stagiaires et 16 alternants.

Favoriser le dialogue social

Sur chaque site, nous nous efforçons d'instaurer régulièrement un dialogue social avec le personnel et de faire preuve d'une écoute attentive. Depuis 2017, nous réalisons ainsi une enquête annuelle de satisfaction auprès des collaborateurs qui a atteint un taux de participation de 68,3% en 2021 assortie d'un taux de satisfaction de 63,6%. Malgré un taux de participation plus faible qu'en 2020, le taux de satisfaction global a légèrement augmenté.

Forsee Power a travaillé sur les sujets de la Qualité de Vie au Travail (QVT), l'environnement dans l'entreprise et les problématiques rencontrées par les salariés. À la suite de discussions, le Groupe a créé en 2021 la Commission QVT qui se réunit régulièrement pour aborder les problématiques internes et proposer des solutions.

Promouvoir une culture HSE (Santé, Sécurité et Environnement) forte

Assurer la santé et la sécurité de nos collaborateurs et parties prenantes est notre priorité numéro une. Nous mettons l'accent

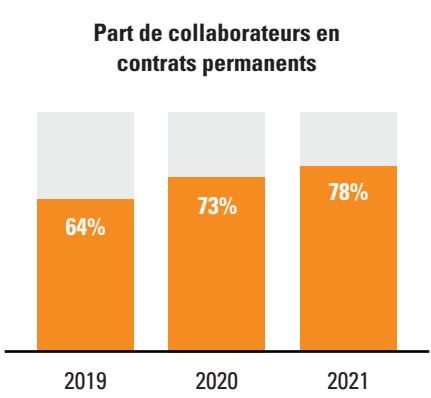
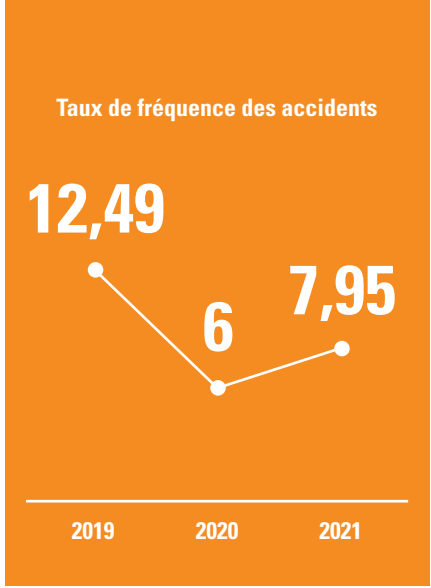
sur des supports et des programmes de formation qui nous permettront de développer une culture de l'excellence opérationnelle capable de transcender les limites de notre lieu de travail.

Chacun de nos sites met en œuvre un programme HSE soutenu par des actions mensuelles et des campagnes d'affichage visant à amplifier la portée de notre message. En Pologne, des formations ont été dispensées sur les normes ISO, le soudage et les opérations générales.

Les collaborateurs effectuent des métiers techniques, et parfois physiques. Leur posture et leurs outils de travail sont des éléments clés de leur bien-être. A titre de prévention des TMS (Troubles Musculo Squelettiques), Forsee Power travaille à renforcer l'ergonomie de leurs équipements

Le Groupe a par exemple amélioré l'ergonomie des chariots et moyens de levage, ainsi que des postes de travail. Parallèlement, nous avons développé notre plan de prévention interne pour l'utilisation des équipements de manutention tels que les transpalettes et les gerbeurs, qui sont souvent à l'origine d'accidents.

L'ensemble de ces actions ont permis au Groupe de renforcer sa performance HSE, qui affiche en 2021 un taux de fréquence de 7,95 et un taux gravité de 0,05.



10 years FORSEE POWER

Pour célébrer cette première décennie de succès, l'ensemble des collaborateurs du Groupe se sont réunis pour partager un moment convivial et festif.



Les bus GX 337 Électriques d'Iveco-Heuliez sont équipés avec nos systèmes de batteries haute énergie / haute puissance.

-441 153
tonnes de CO₂ eq

est le total des émissions évitées sur la durée de vie des véhicules vendus en 2021 équipés de batteries Forsee Power.

957
tonnes de CO₂ eq

est le total des émissions des Scopes 1 et 2 en 2021.

74%
des déchets ont été revalorisés ou recyclés.

planète

Contribuer à la décarbonisation des transports et adopter des comportements plus intelligents vis-à-vis de notre consommation

Contribuer à la décarbonisation des transports

Les transports sont responsables de plus de 25% des émissions de gaz à effet de serre. Alors que chaque segment de transport ou pays a son propre agenda, depuis les Accords de Paris, les parties prenantes prennent des mesures de plus en plus strictes pour atténuer le changement climatique.

En 2019, l'Inde a lancé le plan gouvernemental FAME 2 pour développer le transport électrique dans le pays qui compte plus de 20 millions de deux-roues.

Voté début 2020, Le Pacte vert pour l'Europe (European Green Deal) fixe des objectifs de réduction des émissions de CO₂ des transports de 90% d'ici 2050.

En 2021, lors de l'inauguration du Sommet Virtuel sur le climat, le Président des États-Unis d'Amérique Joe Biden s'est engagé le 22 avril à réduire les émissions de gaz à effet de serre des États-Unis de 50% d'ici à 2030 par rapport à 2005.

Plus récemment, quelques jours avant la COP26 qui s'est tenue à Glasgow en novembre 2021, le Président de la Chine, Xi Jinping, a annoncé ses nouveaux engagements en faveur du climat, notamment l'atteinte du pic des émissions d'ici 2030 et la neutralité carbone d'ici 2060.

Dans un contexte réglementaire incitatif vers la décarbonisation, Forsee Power joue alors un rôle formidable : en étant acteur de l'accélération d'une transition énergétique zéro émission, le Groupe contribue à limiter

l'impact sur le changement climatique, grâce à des produits et services innovants et des comportements d'entreprise responsables.

Des technologies innovantes, efficaces et durables, qui accompagnent nos clients et les villes dans leur démarche de réduction de l'empreinte carbone

En l'absence de systèmes de batteries durables, la transition vers la mobilité électrique ne peut guère être qu'un vœu pieux. Or, la durabilité est l'un des axes majeurs de nos efforts de R&D. Avec plus de 25 ans d'expertise dans les batteries, nous savons développer des technologies capables de répondre à n'importe quel besoin de puissance et d'énergie, pour un bus comme pour un scooter.

Notre démarche d'innovation produit s'articule intégralement autour de l'éco-conception, qui établit des objectifs de cycles de vie prolongés, de performances supérieures et de standards de sécurité plus élevés.

Comment y parvenons-nous ?

En mettant en œuvre un éventail inégalé de savoir-faire techniques à chaque étape du processus : électrochimie, essais des cellules, électronique, conception mécanique et thermique, modélisation, essais des packs batteries.

Prolonger le cycle de vie des batteries grâce à des applications de seconde vie

Saviez-vous qu'au terme de leur première utilisation dans un véhicule, les systèmes de batterie disposent toujours de 80% de leur capacité électrique, même après 10 à 15 ans d'activité ?

L'équipe de Forsee Power développe ses batteries dans un souci d'économie circulaire, de manière que leur conception mécanique et électrique facilite leur intégration en conteneurs. Elles peuvent ainsi vivre une deuxième vie dans :

- + des véhicules aux ambitions moins élevées,
- + des applications de stockage stationnaire, destinées à optimiser un réseau intelligent,
- + des systèmes de stockage autonome couplé à la production d'énergies renouvelables, comme les panneaux photovoltaïques ou les éoliennes.

Des solutions de financement pour accélérer la transition énergétique dans les transports

Pour une ville, remplacer une flotte entière par des véhicules sans émission n'est pas toujours aisé.

Si le coût total de possession (CTP) des bus électriques est compétitif par rapport à celui des véhicules thermiques depuis 2018,

l'investissement initial reste supérieur à celui des véhicules traditionnels.

Forsee Power propose donc des solutions de location de batteries. Nos options de financement peuvent également s'étendre aux véhicules et aux infrastructures de charge, et inclure la maintenance, les garanties et la gestion de la deuxième vie ou de la fin de vie de la batterie. Tout ce dont les villes ont besoin pour accélérer leur transition vers des transports publics propres !

Systèmes de batteries pour les applications de seconde vie

Forsee Power a signé un partenariat avec le spécialiste du stockage stationnaire Connected Energy pour étendre l'utilisation de ses systèmes de batteries aux applications de seconde vie.

Sur la base d'une approche de cycle de vie durable, Forsee Power et Connected Energy ont décidé d'unir leurs forces pour développer un modèle technique et commercial robuste pour le déploiement des batteries haute énergie Forsee Zen 4 et Forsee Zen 35 de seconde vie dans les conteneurs Connected Energy E-STOR et les installations à grande échelle M-STOR.

Cette collaboration prévoit d'offrir une seconde vie aux batteries Forsee Power avec des projets ayant une approche localisée et durable, minimisant les itinéraires pour réduire à la fois les émissions de CO₂ et les coûts liés au transport.

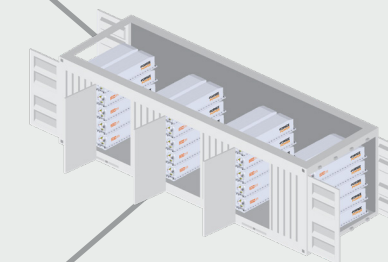


10-15 ans

Après une première vie dans un véhicule, un système de batterie contient encore environ **75% à 80% de sa capacité**.

>10 ans

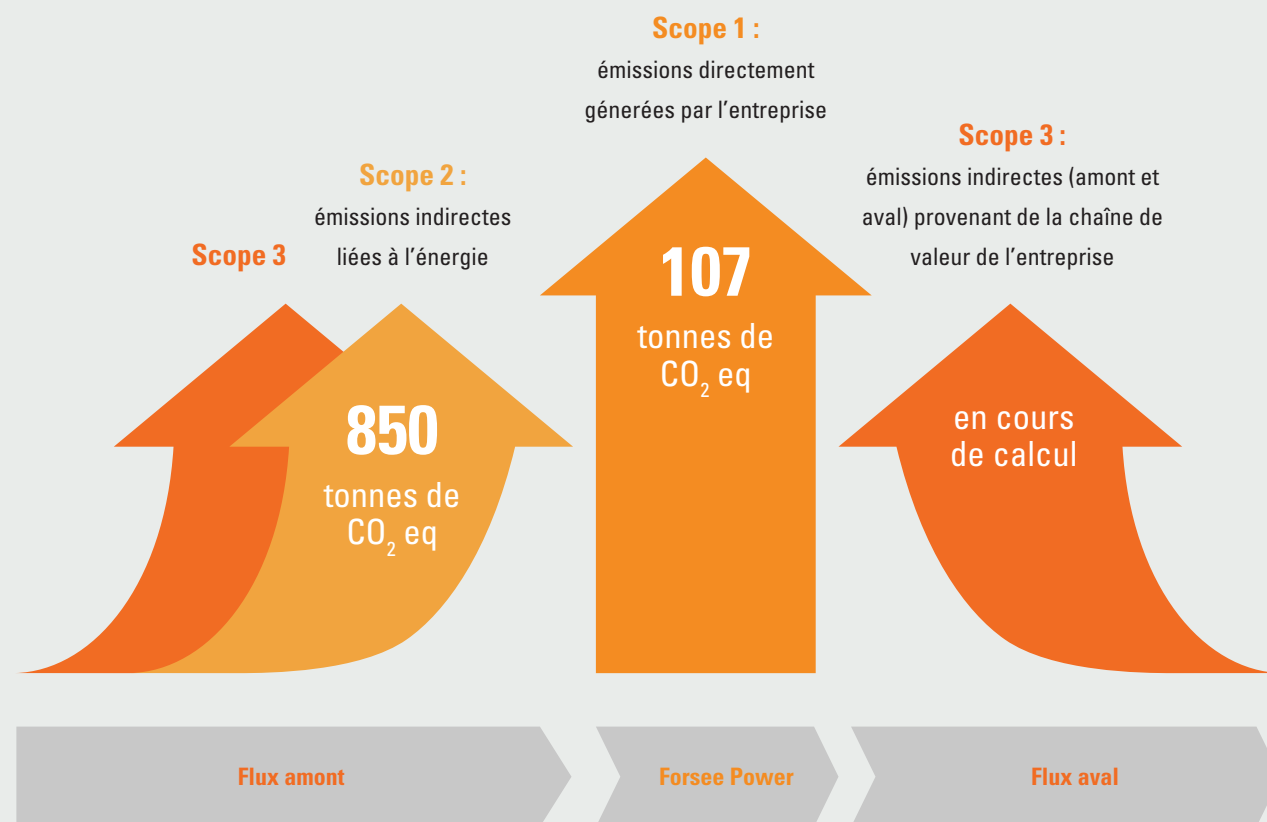
Maximiser la valeur économique des batteries et réduire leur empreinte environnementale est possible en réutilisant les packs dans un système de stockage d'énergie stationnaire.



Il est possible de recycler plus de **75% de la batterie**.

Empreinte carbone

CH₄ CO₂ N₂O HFCs PFCs SF₆



Agir pour réduire notre empreinte carbone

L'assemblage des packs batteries représente moins de 25% de l'empreinte carbone de la batterie (hors utilisation du produit). Mais si notre impact sur l'empreinte carbone globale est effectivement limité, nous pouvons tout de même apporter notre contribution en mettant en place des actions visant à réduire notre propre empreinte.

Scope 1 : En France, nous avons terminé l'installation du nouveau système d'isolation de pointe dans l'usine de Chasseneuil-du-Poitou. L'isolation est faite selon les normes RT 2012 pour limiter les consommations de chauffage et de climatisation, ce qui assure une réduction significative de l'empreinte carbone de l'entreprise, n'éjecte pas de molécules polluantes et il n'y a pas de combustion comme dans les radiateurs à fioul ou au gaz. La structure bénéficie également d'un accès optimal à la lumière du jour pour limiter l'utilisation de la lumière artificielle.

Scope 2 : L'efficacité énergétique est l'une de nos ambitions. Grâce à des équipements moins énergivores, nous optimisons notre consommation d'énergie. Nous nous engageons également à adopter une consommation plus durable et avons donc fixé l'objectif de 50% d'énergies renouvelables dans notre consommation totale d'énergie d'ici 2025.

Scope 3 : Les cellules pour fabriquer nos systèmes de batteries sont expédiées aux sites de fabrication de Forsee Power depuis le Japon, la Corée du Sud et la Chine principalement. Elles représentent la majeure partie du poids total des composants sourcés et contribuent de manière significative aux émissions du Scope 3. Dans le cadre de notre feuille de route 2025, nous nous engageons à optimiser le transport par voie routière, ferroviaire et maritime, moins énergivores que le transport aérien.

Nous encourageons le transport zéro émission auprès de nos collaborateurs. En Chine, nous proposons un service de navette. En Europe, de plus en plus de salariés se déplacent à vélo, notamment à Paris. Depuis la crise sanitaire internationale, le télétravail a connu un réel essor. Forsee Power en a profité pour développer la flexibilité du travail et une meilleure qualité de vie au travail. En outre, la limitation des déplacements domicile-travail permet de contribuer à réduire les émissions de Scope 3.

Scope 4 : Forsee Power contribue à la réduction des émissions de GES en équipant les véhicules de ses produits. En 2021, grâce à nos systèmes pour bus et scooters, 441 153 tonnes de CO₂ équivalents ont été évitées.

441 153
tonnes de CO₂ eq évitées =



60 000
vols autour du monde

Adopter des comportements plus intelligents vis-à-vis de notre consommation

Une industrie durable doit produire peu, voire pas de déchets ni de gaz à effet de serre. De l’achat à la livraison, dans nos bureaux ou sur nos sites de production, nous nous efforçons de réduire en permanence notre empreinte écologique.

Développement de procédures de management

Pour devenir une société véritablement responsable, nous devons absolument mesurer, maîtriser et limiter notre impact sur l’environnement. Voilà pourquoi nous mettons progressivement en place des systèmes de management à l’échelle de l’organisation. Deux de nos quatres sites de fabrication (Zhongshan en Chine et Wroclaw en Pologne) sont certifiés ISO14001. En France, le processus de certification sera achevé en 2022.

Réduction de notre consommation et optimisation de l’efficacité énergétique de nos installations

Soucieux de réduire la consommation de produits jetables, les collaborateurs de Forsee Power exhortent régulièrement la direction à mettre en place des actions positives. Partout où nous opérons, nous cherchons à nous affranchir des matières jetables.

Nous avons également réduit les déchets numériques en utilisant moins de stockage cloud et en numérisant les documents de l’entreprise afin que chacun puisse y accéder via notre site intranet - y compris les opérateurs - depuis un ordinateur ou un smartphone. En partageant des documents au lieu de stocker plusieurs versions sur nos serveurs, nous pouvons réduire la consommation d’énergie dans les salles de serveurs. Globalement, nous numérisons les communications et limitons les impressions grâce à l’identification par code sur les imprimantes.

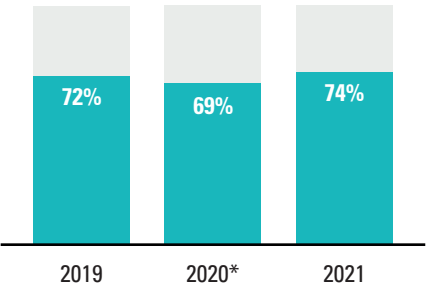
Gestion des déchets et amélioration des taux de recyclage

Notre objectif : recycler tout ce qui peut l’être, à 100%. Pour l’atteindre, nous devons collaborer avec les meilleurs partenaires de recyclage et évaluer les méthodes de recyclage et de revalorisation les mieux adaptées à nos besoins.

Pour limiter notre empreinte environnementale, nous devons également réduire les déchets de nos processus de production. C’est pourquoi nous avons défini une feuille de route favorisant les achats présentant un volume réduit d’emballages et de déchets potentiels, faciliter l’étude des possibilités de réutilisation et d’encourager la collaboration avec nos fournisseurs en vue d’optimiser les matériaux d’emballage.

Enfin, le tri des déchets étant l’un des grands facteurs d’efficacité du recyclage, nos sites sont équipés d’un système de tri dans les zones de production, dans un souci de rationalisation et d’optimisation de nos processus.

Part de déchets recyclés et revalorisés



* Capacités de recyclage impactées par la pandémie de COVID-19.



À Chasseneuil-du-Poitou tous les interrupteurs d’éclairage sont identifiés avec les symboles on/off pour sensibiliser à éteindre les lumières lorsqu’elles ne sont pas nécessaires.



Alignement de la stratégie de développement durable de Forsee Power sur les objectifs de développement durable de l'ONU (ODD)



Cette année, nous avons revu notre contribution aux objectifs de développement durable à travers une analyse. Cette analyse a permis d'identifier la contribution réelle de Forsee Power aux cibles définies dans chaque objectif de développement durable.



Forsee Power contribue à l'atteinte de la cible 5.5 en encourageant un milieu de travail diversifié et inclusif, favorisant une part des femmes croissante aux fonctions managériales.



Forsee Power contribue à l'atteinte de la cible 8.8 en développant une forte culture HSE et en assurant un suivi des accidents du travail et leurs causes.




Forsee Power contribue à l'atteinte de la cible 11.6 en améliorant la qualité de l'air via l'équipement de véhicules avec ses batteries.




Forsee Power contribue à l'atteinte de la cible 12.5 en réduisant la production de déchets via un taux de recyclabilité élevé de l'ensemble de ses produits.

Engagement et politiques	Indicateur de suivi de la contribution	
personnes Politique RH	Taux de représentation des femmes au sein du Conseil d'Administration	●
	Taux de femmes managers	●
	Taux d'absentéisme	●
personnes Objectif zéro accident	Taux de gravité des accidents	●
planète Politique R&D et innovation intégrant une démarche d'écoconception		●
planète Solutions de financement pour accélérer la transition énergétique dans les transports		●

Synthèse des indicateurs de performance extra-financière

 politiques	Indicateur de performance	2019	2020	2021
	Nombre de membres indépendants du Conseil d'Administration	0	1	7
	Taux de membres indépendants au sein du Conseil d'Administration	0%	20%	54%
	Nombre de femmes au sein du Conseil d'Administration	0	0	6
	Taux de représentation des femmes au sein du Conseil d'Administration	0%	0%	46%
	Taux de collaborateurs sensibilisés au Code de conduite	100%	100%	100%
	Taux de collaborateurs signataires du Code de conduite collaborateurs	-	-	100%
	Taux de collaborateurs sensibilisés à la cybersécurité	-	-	100%
	Taux de collaborateurs disposant d'un compte utilisateur formés à la cybersécurité	-	-	52%
	Taux de fournisseurs de composants de production signataires du Code de conduite fournisseurs	0%	77%	85,5%
	Délai de paiement fournisseur	-	45 jours	30 jours
	Signataire du Pacte Mondial des Nations Unies	-	oui	oui

 planète	Indicateur de performance	2019	2020	2021
	Taux de CAPEX éligible à la taxonomie européenne	-	-	100%
	Taux d'OPEX éligible à la taxonomie européenne	-	-	100%
	Taux de chiffre d'affaires éligible à la taxonomie européenne	-	-	99,8%
	Taux de recyclabilité du produit ZEN 35			73%
	Nombre de sites certifiés ISO14001	2	2	2
	Part des sites certifiés ISO14001	50%	40%	33%
	kWh d'énergie consommée par kWh produit	10,98	10,12	11,10
	kWh d'énergie consommée par ETP	2 998,09	4 356,14	3 871,57
	Consommation énergétique totale en MWh	1 403,10	1 533,36	2 145,39
	Part d'énergie renouvelable dans la consommation d'énergie	6,51%	14,69%	19,80%
	Poids des déchets générés en tonnes	275,60	268,66	364,44
	Poids de déchets par kWh produit		1,77	1,89
	Part des déchets revalorisés ou recyclés	72%	69%	74%
	Poids de déchets dangereux générés en tonnes	0,865	3,118	63,474
	Taux de déchets dangereux recyclés et revalorisés	71%	87,7%	97,24%
	Scope 1 en tCO ₂ eq	-	64	107
	Scope 2 en tCO ₂ eq	-	623	850
	Scope 1 en tCO ₂ eq par ETP	-	0,1	0,2
	Scope 2 en tCO ₂ eq par ETP	-	1,1	1,5
	Emissions évitées en tCO ₂ eq	237 698,80	281 522,90	441 152,90
	Part du transport aérien dans le transport des achats	-	27,69%	24%

 personnes	Indicateur de performance	2019	2020	2021
	Nombre de collaborateurs	468	519	602
	Nombre de recrutements de nouveaux employés	231	72	176
	Taux de rotation du personnel	-	-	27%
	Nombre d'employés ayant bénéficié d'une revue de performance et d'évolution de carrière	-	-	458
	Montant investi en formation en euros	106 455	158 456	226 261
	Taux de collaborateurs formés durant l'année	36%	39%	57%
	Nombre d'heures de formation	-	-	5 781,5
	Nombre d'heures moyennes de formation suivies dans l'année par l'employé	-	-	18
	Part des femmes au sein du Groupe	46%	43%	43%
	Taux de femmes managers	-	-	20%
	Taux de femmes cadre	-	-	23%
	Taux de femmes parmi les contrats permanents	-	-	38%
	Indice de l'égalité professionnelle	-	79/100	75/100
	Nombre de nationalités	14	19	22
	Nombre de stagiaires	2	3	4
	Nombre d'alternants	9	8	16
	Taux de jeunes collaborateurs de moins de 25 ans	9%	6%	7%
	Taux de collaborateurs en situation de handicap	-	-	2%
	Nombre d'accords collectifs signés dans l'année	-	-	3
	Taux de participation enquête de satisfaction	74,2%	86,5%	68,3%
	Taux de satisfaction des collaborateurs	64%	62,9%	63,6%
	Taux d'absentéisme	5,80%	4,49%	3,01%
	Taux de fréquence des accidents – tf1	12,49	6	7,95
	Taux de gravité des accidents – tg	0,21	0,17	0,05

Forsee Power

Forsee Power est un groupe industriel français spécialisé dans les systèmes de batteries intelligents pour un transport électrique durable (véhicules légers, camions, bus, trains, navires).

Acteur majeur en Europe, en Asie et en Amérique du Nord, le Groupe conçoit, assemble et fournit des systèmes de gestion de l'énergie basés sur les cellules parmi les plus robustes du marché et assure l'installation, la mise en service et la maintenance sur site ou à distance. Plus de 1 200 bus et 100 000 véhicules légers électriques sont équipés de batteries Forsee Power.

Le Groupe propose également des solutions de financement (location de batteries) et des solutions de seconde vie pour les batteries de transport. Forsee Power a réalisé un chiffre d'affaires de 72,4 M€ en 2021 et compte plus de 600 collaborateurs.

www.forseepower.com

